

東京ビッグサイト会場入口までのご案内

(2008年7月3日現在)

会場入口（エントランスホール）は、東京ビッグサイトのランドマークである会議棟の2F部分にあります。最寄駅から会場入口までの道順をご紹介します。



各交通機関から

①りんかい線・国際展示場駅から（距離約 550m）

駅を出て正面、逆三角形の会議棟を目指してまっすぐ進み、歩道橋左側のエレベーターで2Fに上がり、会場入口へお越し下さい。

②ゆりかもめ・国際展示場正門駅（2F）から（距離約 250m）

駅を出て右斜め方向へ続く通路をそのまま会場入口へお進み下さい。

③水上バス・有明客船ターミナルから（距離約 200m）

下船後、有明客船ターミナル内のエレベーターで3Fへ上がり、会場入口へお進み下さい。
（有明客船ターミナルの3Fが東京ビッグサイト2Fと同じ階になります。）

④中央（バス・タクシー）ターミナル（1F）から

中央ターミナルで降車し、向かって左側レセプションホール入口から建物にお入り下さい。
エスカレーター手前にある左右いずれかのエレベーターで2Fに上がるとエントランスホールです。
（西展示棟へお越しの際は建物には入らず、2つのエスカレーター間の通路をそのまま直進下さい。）

駐車場から

⑤会議棟地下駐車場

車いす専用駐車スペースそばのエレベーターをご利用下さい。
東、西展示棟へは、2Fエントランスホールから各棟へお進み下さい。

⑥東棟地下駐車場

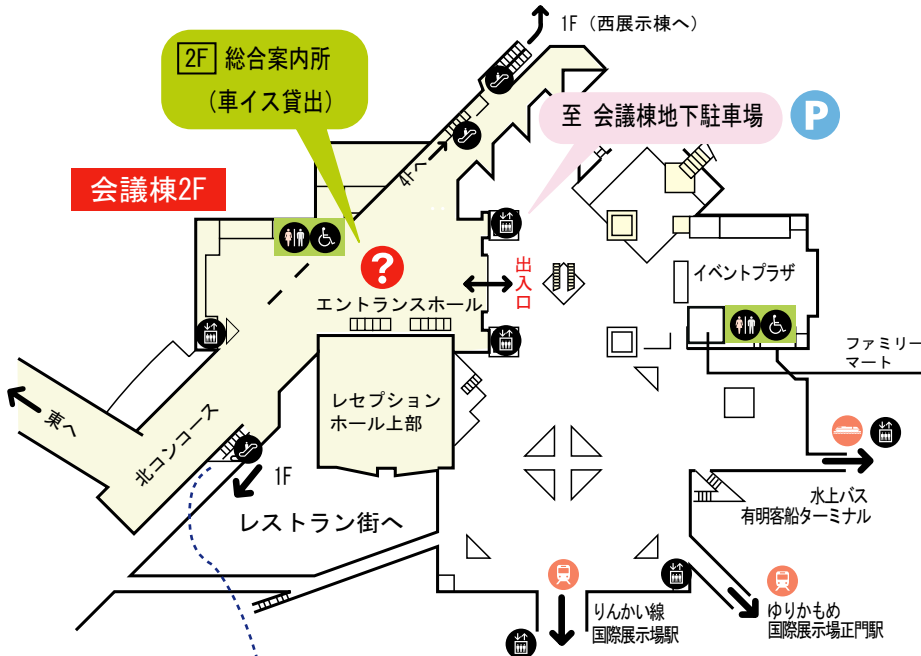
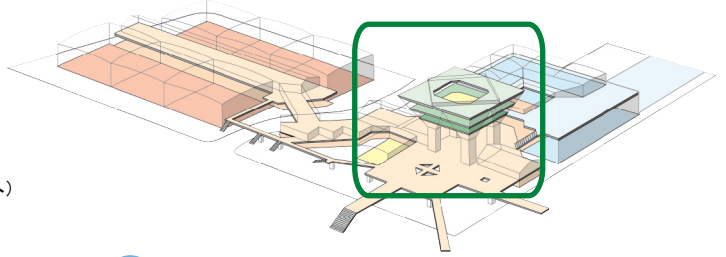
車いす専用駐車スペースそばのエレベーターをご利用下さい。
東展示ホールは1F、レストラン及び、西展示棟・会議棟への連絡通路は2Fです。

⑦西駐車場（屋外）

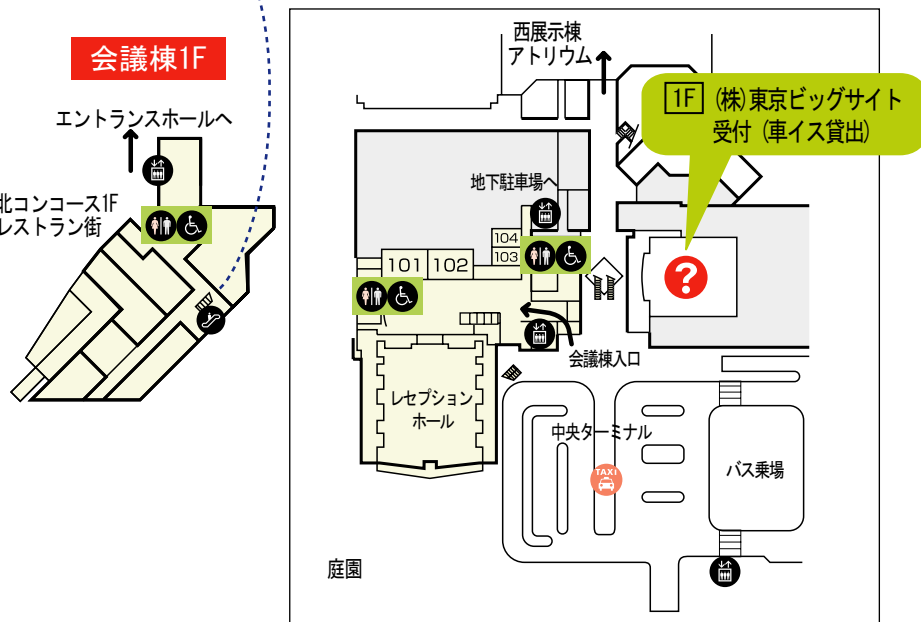
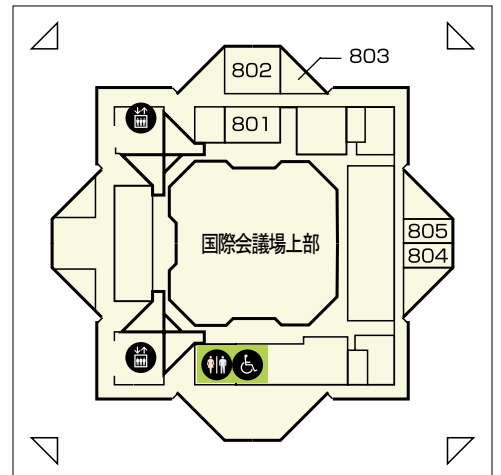
会場からは少し遠いです

東京ビッグサイト施設内のご案内

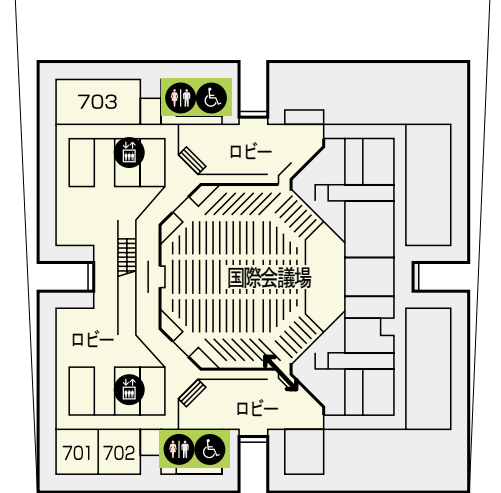
会議棟



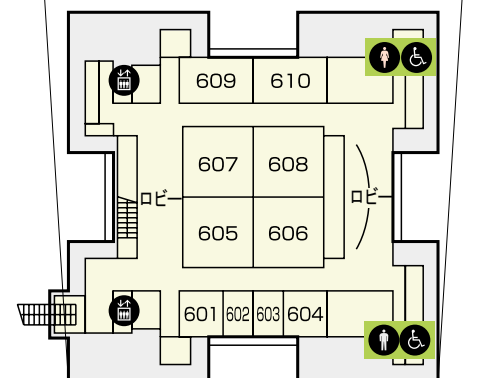
会議棟8F



会議棟7F



会議棟6F



? 車イスの貸出
車イス(手動)の無料貸出を場内2ヶ所で行っています。

- 2F** 総合案内所 (会議棟2F・エントランスホール)
 - 1F** (株)東京ビッグサイト受付 (会議棟1F・中央ターミナル付近)
- ※貸出の事前予約は行っていません。(受付時間 9:00-17:00)

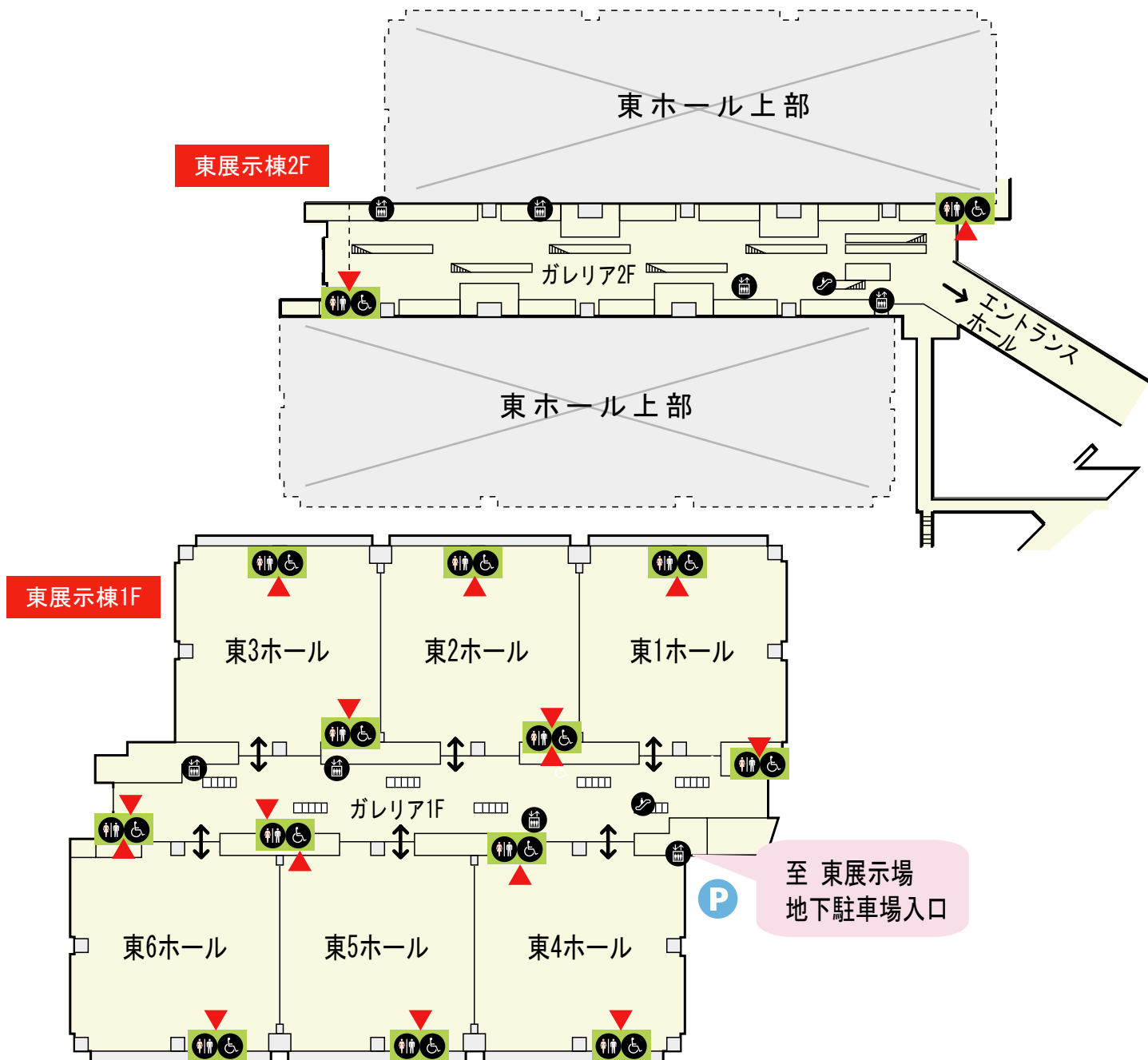
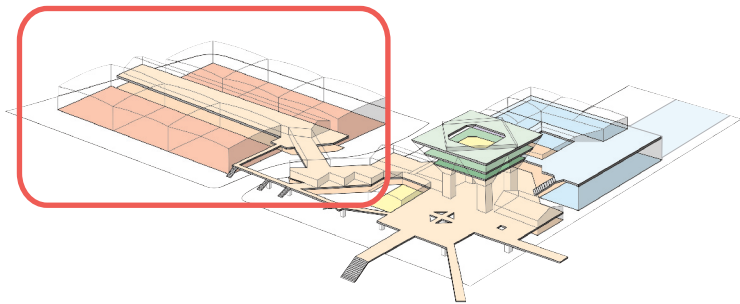
- ↔ 出入口
- ⬆️ エレベーター
- ⬆️ エスカレーター(車イス対応)
- ♿️ トイレ(車イス対応)

東京ビッグサイト施設内のご案内

東展示棟

※イベント開催時のみ

※ホール入口は1階からになります。
(出入口は、イベントにより異なります。)

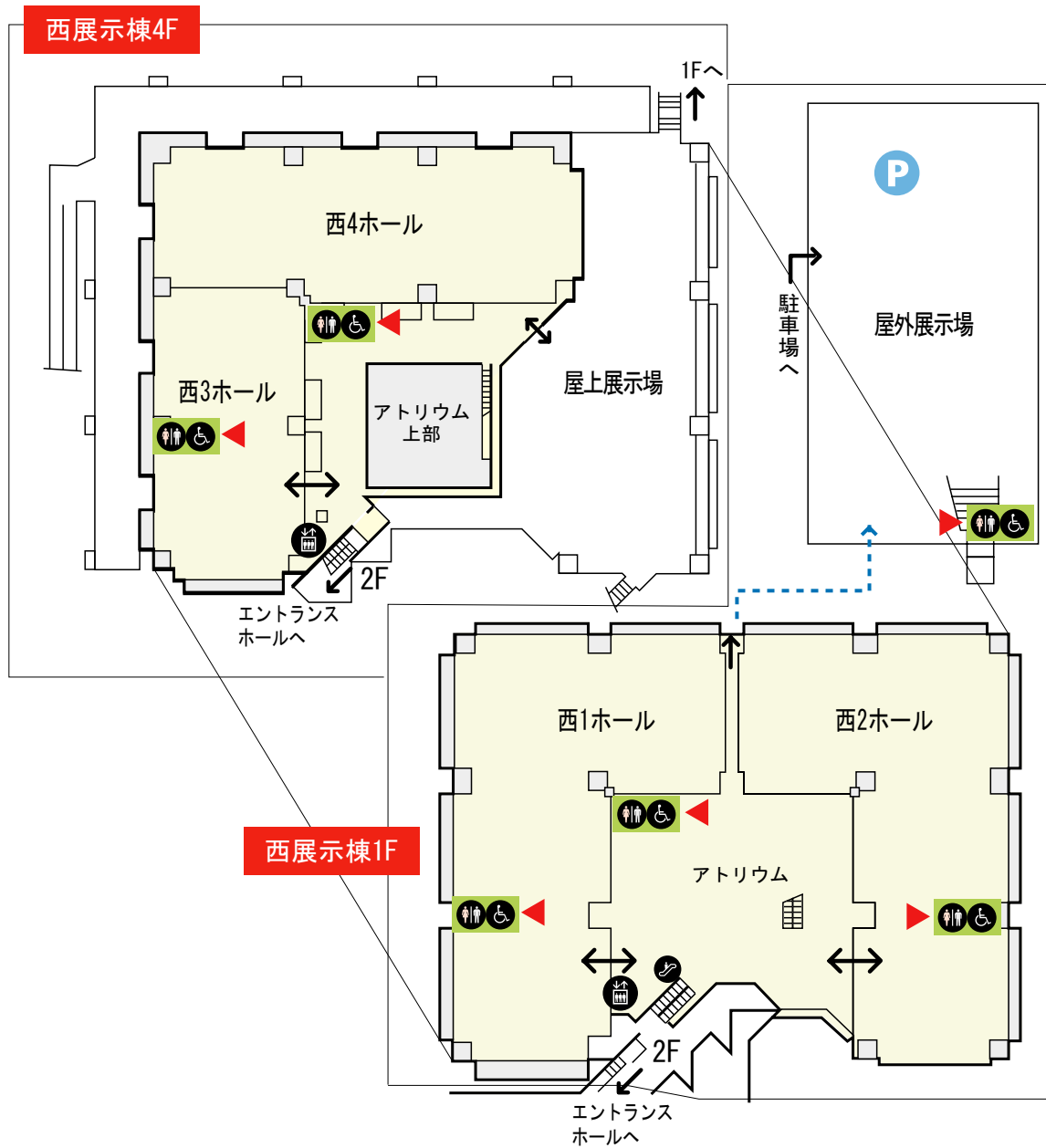
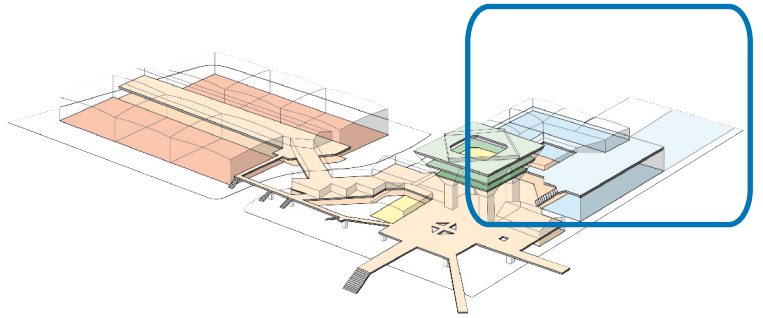


- ↔ 出入口
- 🛗 エレベーター
- 🌀 エスカレーター(車イス対応)
- ♿ トイレ(車イス対応)
- ▲ ▼ 入口の方向

東京ビッグサイト施設内のご案内

西展示棟

※イベント開催時のみ



- ↔ 出入口
- ⬆️ エレベーター
- ⤴️ エスカレーター(車イス対応)
- ♿️ トイレ(車イス対応)
- ◀️▶️ 入口の方向